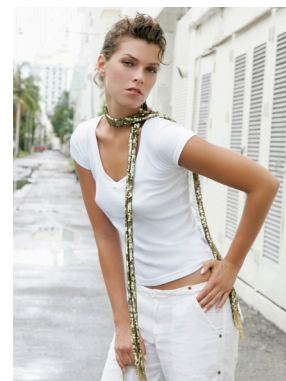


## PSR290 Premium Portrait Silk Raster

The Silk Raster specially bright white coated paper impresses with its premium weight and gives the print extra quality and stability. It feels very similar to a classical photo lab paper and the PSR290 is very suitable for high-quality portraits. In addition, due to the raster surface it is effective for scanning protection or against unwanted duplications.

Das hochweiße, speziell beschichtete Porträtpapier mit Seidenraster-Oberfläche besticht vor allem durch sein hohes Flächengewicht, das den Drucken Stabilität und zusätzliche Wertigkeit verleiht. Optisch dem klassischen Laborbild sehr ähnlich, eignet sich das PSR290 für hochwertige Porträts. Zusätzlich bietet das Papier, bedingt durch die Raster-Oberfläche, einen wirksamen Scanschutz, der ungewünschte Duplikationen wirksam erschwert.

Grammage	Grammatur	285 g/m <sup>2</sup>
Thickness	Stärke	265 µ
Opacity	Opazität	99,0 %
Storage	Lagerung	15-30°C (40-60% RH)



©Tatiana Back

Item no. / Artikelnr.	Size / Format	Core / Kern	Unit / VE
6909100150	10x15 - 102mm x 152mm		100 sheets/Blatt
6909130180	13x18 - 127mm x 178mm		100 sheets/Blatt
6909150200	15x20 - 152mm x 203mm		50 sheets/Blatt
6909210297	A4 - 210mm x 297mm		25 sheets/Blatt
6909211297	A4 - 210mm x 297mm		50 sheets/Blatt
6909297421	A3 - 297mm x 420mm		25 sheets/Blatt
6909297420	A3 - 297mm x 420mm		50 sheets/Blatt
6909330483	A3+ - 330mm x 483mm		50 sheets/Blatt
6909420596	A2 - 420mm x 594mm		25 sheets/Blatt
6909420595	A2 - 420mm x 594mm		50 sheets/Blatt
6909329026	13" - 32,9cm x 25m	3"	1 roll/Rolle
6909432026	17" - 43,2cm x 25m	3"	1 roll/Rolle
6909610026	24" - 61cm x 25m	3"	1 roll/Rolle
6909914026*	36" - 91,4cm x 25m	3"	1 roll/Rolle
6909107026*	42" - 106,7cm x 25m	3"	1 roll/Rolle
6909111026*	44" - 111,8cm x 25m	3"	1 roll/Rolle
6909127026*	50" - 127cm x 25m	3"	1 roll/Rolle

**Important:** Before using our print media, please verify that it is suitable for use with your printer. We shall not assume liability for non-performance of the print media resulting from changes beyond our control in printing inks or printers. The data and values given are guideline values and may vary. Changes to these data and measured values as a result of further technical developments are made without prior notice. This Product Data Sheet is intended to be used as a guideline only.

**Storing conditions:** Please keep product in the supplied boxes for best possible protection. Product must be stored in a cool and dry environment, exposure to sun light is to be avoided.

**Shelf Life:** Two years from shipping date when stored under above mentioned climatic conditions.

**Wichtig:** Bitte stellen Sie vor dem Drucken mit unseren Medien sicher, dass diese mit Ihrem Drucker kompatibel sind. Wir übernehmen keine Haftung für schlechte Resultate, deren Gründe außerhalb unserer Kontrolle liegen wie bei Drucker oder Tinte. Die angegebenen Daten und Messwerte stellen Richtwerte dar und können variieren. Änderungen dieser Daten und Messwerte in Folge technischer Weiterentwicklungen erfolgen ohne vorherige Ankündigung. Dieses Datenblatt dient lediglich als Leitfaden.

**Hinweise zur Lagerung:** Die Lagerung der Druckmedien in der mitgelieferten Verpackung gewährleistet optimalen Schutz vor Umwelteinflüssen. Bitte lagern Sie die Medien kühl und trocken und vermeiden Sie direkte Sonneneinstrahlung.

**Haltbarkeit:** Zwei Jahre ab Versanddatum bei Lagerung unter oben genannten klimatischen Bedingungen.